

Lancio battistrada VL105

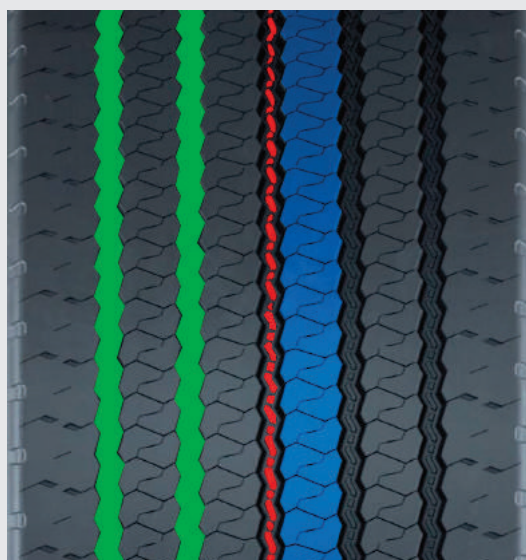
Il nuovo battistrada da neve Vipal, **VL105**, presenta un composto con un'eccellente adesione al terreno e chilometraggio, anche a temperature estremamente basse. Il suo design con alette offre una maggiore trazione e permette l'autpulizia del battistrada, oltre ad avere cinque solchi che aumentano la stabilità. Il battistrada ha il marchio M+S e 3PMSF (Alpine Symbol) che garantiscono un eccellente rendimento in condizioni di fango e neve.


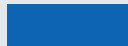



VL105 significa:

V	Battistrada Vipal
L	Battistrada indicato per l'uso su assi trainate
105	Le centinaia 100 e 200 rappresentano battistrada per l'uso su autostrade e strade asfaltate nei pneumatici radiali

Esamina le principali caratteristiche e vantaggi del nuovo design:



-  Solchi circolari che forniscono maggiore stabilità.
-  Alette che forniscono un maggior movimento dei blocchi e una conseguente l'autopulizia del battistrada y miglior aderenza in condizioni della neve.
-  Solchi con espulsori che evitano la ritenzione di pietre e oggetti, fornendo una maggiore protezione al casco del pneumatico.

Uso indicato



Autostrada



Neve

Uso opzionale



Regionale

Fabbricazione



Radiale



Fango e Neve



Alpine Symbol

Assi



Trainate

Veicoli



Rimorchio e Semirimorchio

Informazioni tecniche:

Codice	Descrizione	N#							 Pneumatico raccomandato
			mm	in	kg / m	lb / ft	mm	in	
507207	VL 105 (M)	12.0	300	11 3/4	4,90	3.29	14,0	18/32	385
507208	VL 105 (S)	12.5	325	12 3/4	5,29	3.56	14,0	18/32	385 425

Il prodotto è disponibile per la sua commercializzazione in tutti i paesi, tranne il Brasile.